



OPATRENIA NA ZACHOVANIE POPULACIÍ
FUZÁČA KARPATSKÉHO V NP MURÁNSKA PLANINA
A ICH ÚPRAVA PO KALAMITE

3. júna 2026 Ing. Jakub KORYTIAK



*Projekt LIFE - IP NATURA 2000 SVK (LIFE19 IPE/SK000003) je financovaný zo zdrojov Európskej únie v rámci programu LIFE a zo štátneho rozpočtu SR prostredníctvom MŽP SR.

SLOVENSKO NEMÁ AŽ TAK VEĽA
JEDINEČNOSTÍ. SPIŠSKÝ HRAD A
BOROVIČKU.

BRYNDZU A PARENICU. VLKOV,
OVCE A DETVIANSKE HOLÉ PUPKY
S FUJARAMI.

A KDESI V ZABUDNUTÝCH
HORÁCH MÁME FÚZAČA
KARPATSKÉHO (PSEUDOG
AUROTINA EXCELLENS).

JE MALÝ, ALE VÝZNAMNÝ. JE
ZELENÝ, ALE BEZ POLITICKEJ
PRÍSLUŠNOSTI. MÁ FÚZY A NIE JE
TO MAĎAR.

JE NÁŠ A IDE MU O ŽIVOT.

Juraj Lukáč



ZÁKLADNÁ CHARAKTERISTIKA DRUHU

Systematické zaradenie druhu:

- Kmeň: Arthropoda Trieda: Entognatha (Insecta) Čeľaď: Cerambycidae

OHROZENOSŤ PODĽA ČERVENÉHO ZOZNAMU

ohrozený (EN = Endangered) Druh európskeho významu

Spoločenská hodnota: 300 eur

POSTGLACIÁLNY RELIKT -
PO DOBE ĽADOVEJ -

CCA 12 000 ROKOV



9 – 16 mm

VEĽKOSTNÁ A VZHĽADOVÁ VARIABILITA DRUHU

Pseudogaurotina excellens (Brancsik, 1874)



SK



SK



SK



SK



SK



SK



SK



SK



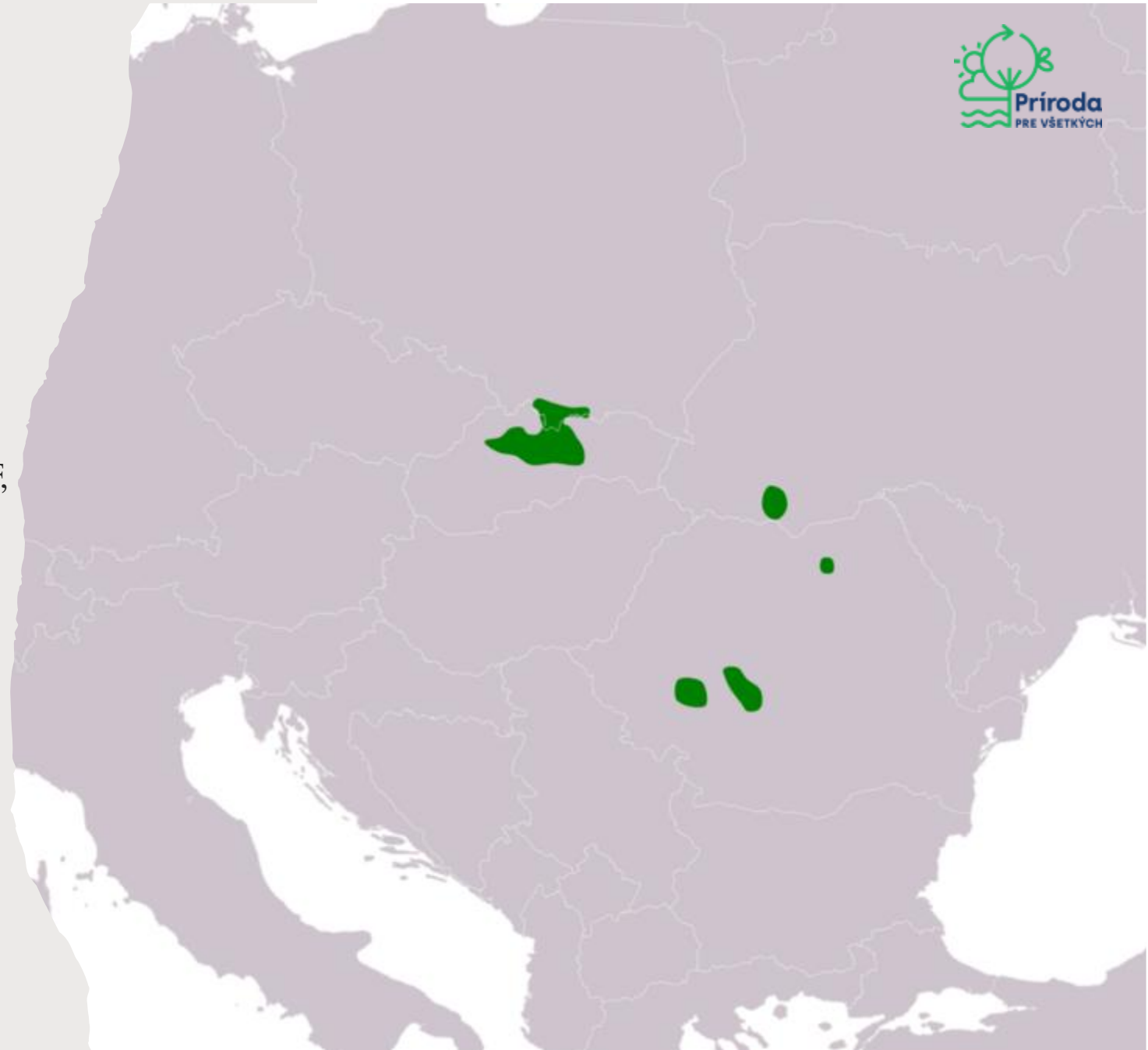
SK

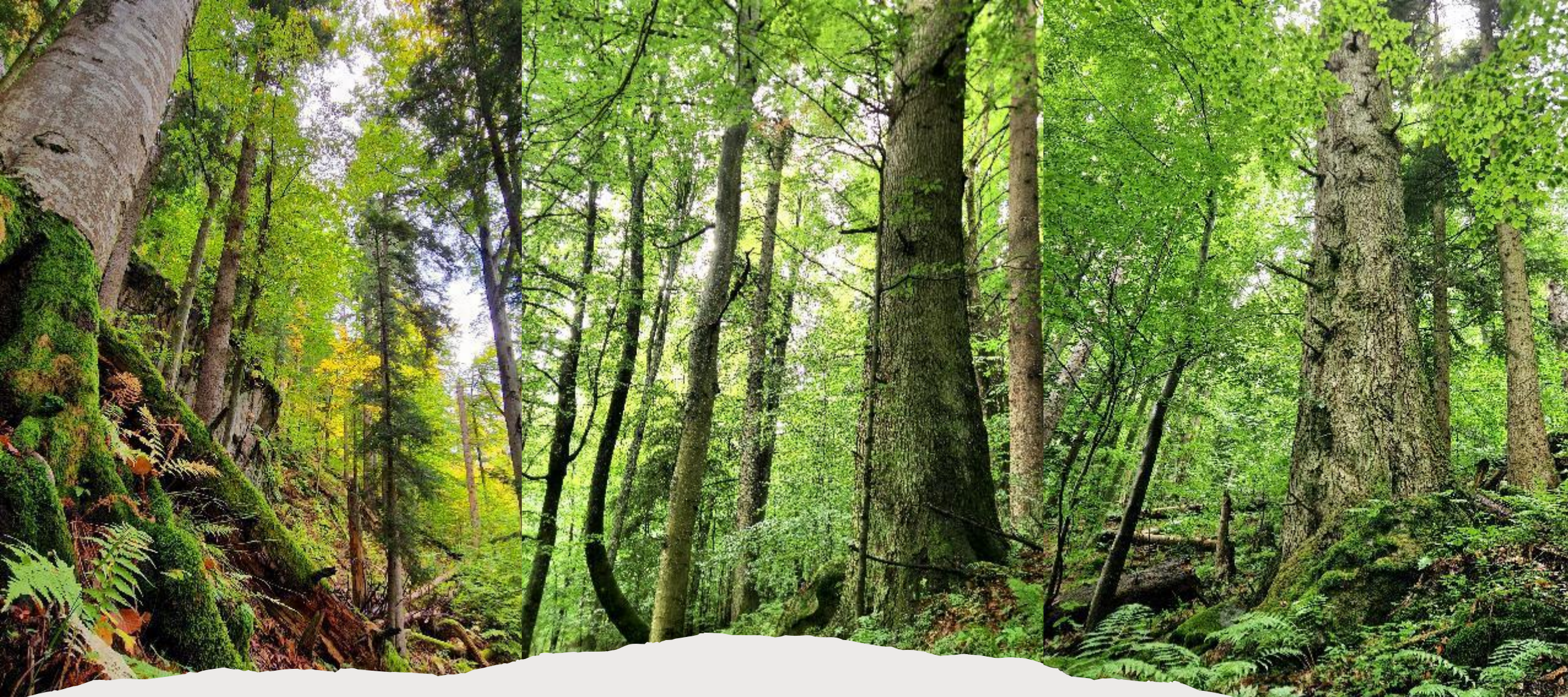


SK

AREÁL VÝSKYTU DRUHU

- Karpatský endemit
- Slovensko: NPMP, TANAP, NAPANT, NP MF, NP VF a NP SR





BIOTOP FUZÁČA KARPATSKÉHO

- podhorské a horské lesy, vlhké a chladné zatižené doliny, ekotóny v blízkosti potokov a pod.

ZEMOLEZ ČIERNY (*LONICERA NIGRA*)



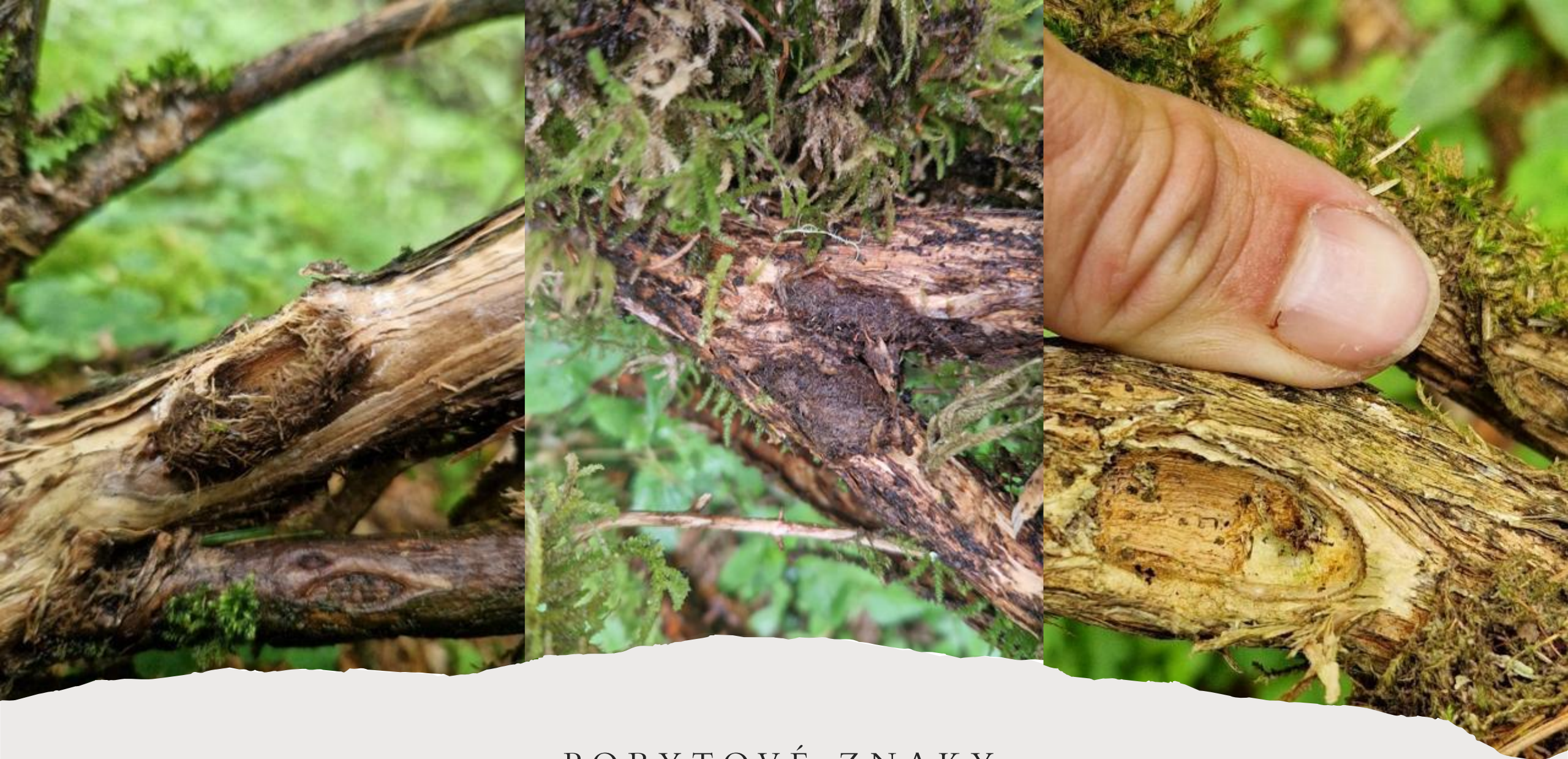
DRUHOVÁ PODOBNOSŤ



Fuzáč karpatský



Tesárik panenský



POBYTOVÉ ZNAKY

Kukolné komôrky rôzneho veku



VÝVOJ FUZÁČA KARPATSKÉHO

larva





DOSPELÉ IMAGO





MAPOVANIE ROZŠÍRENIA
DRUHU V RÁMCI NP
MURÁNSKA PLANINA

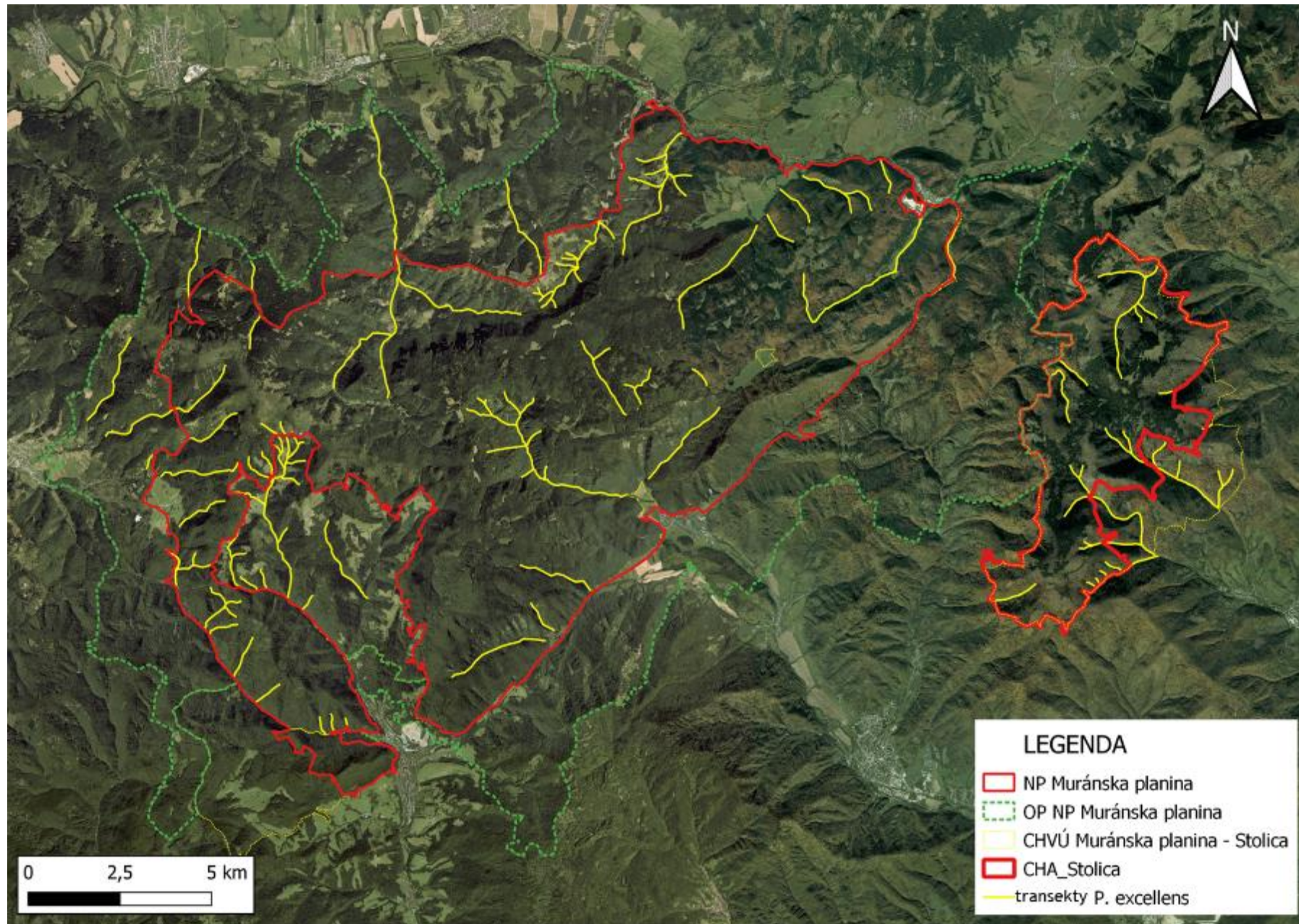


PROCES MAPOVANIA

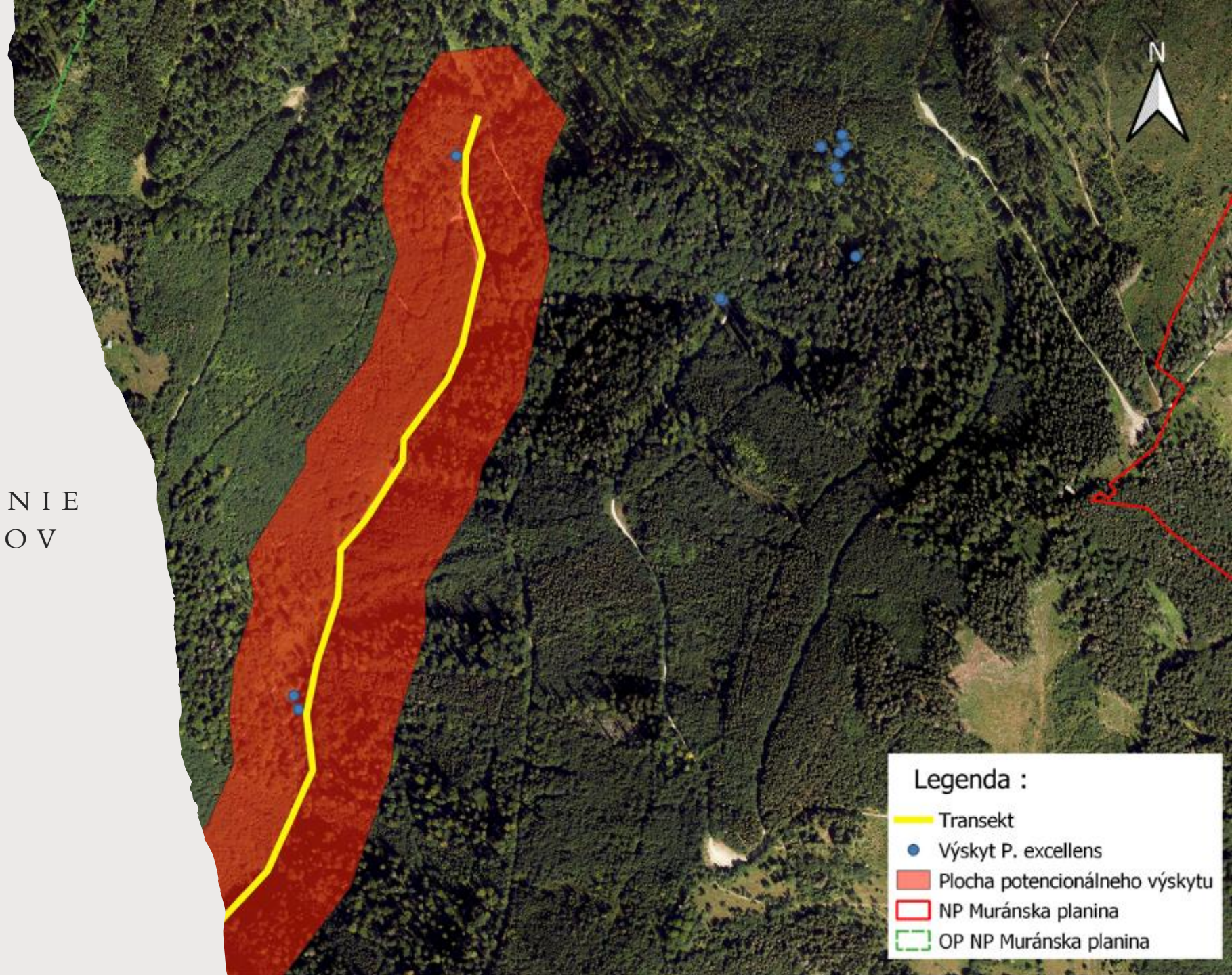
1. Monitoring rozšírenia druhu (liniová metóda)
2. Podrobné mapovanie biotopu zemoelzu čierneho
3. Vytvorenie metodiky
4. Značenie biotopu
5. Výskum ekologickej niky








1. ETAPA - 2022



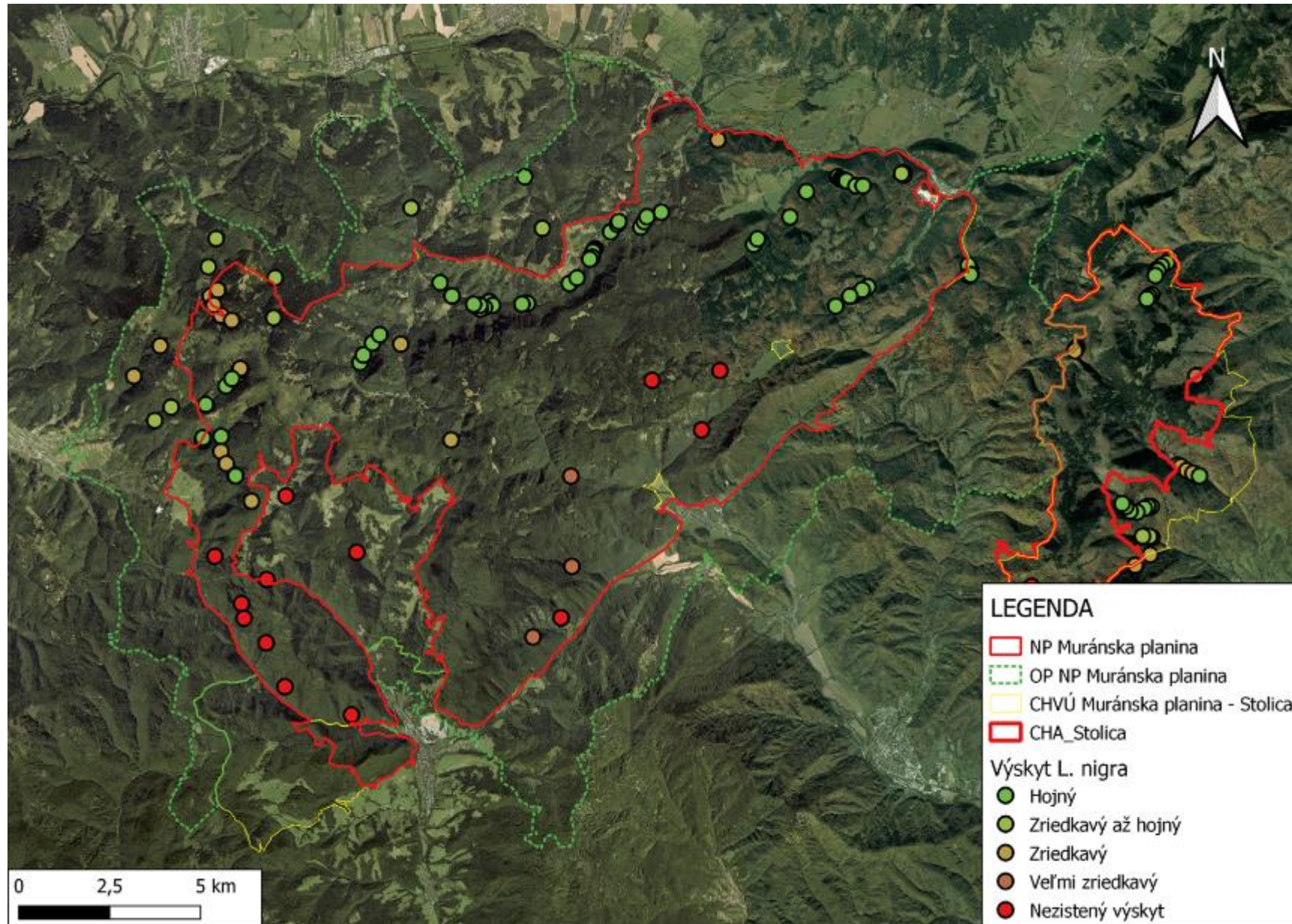
PRIAME VYHLÁDAVANIE
POBYTOVÝCH ZNAKOV



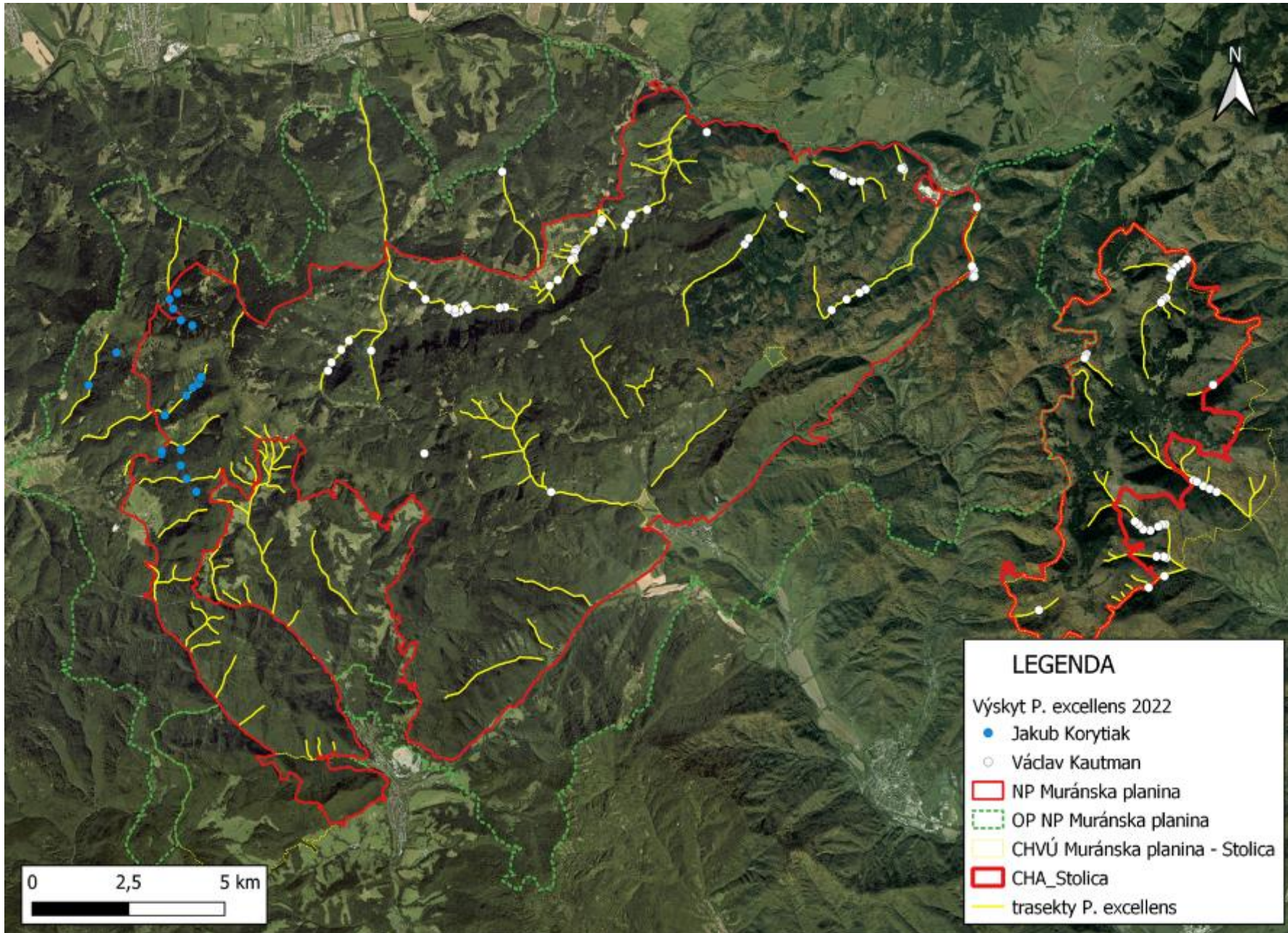
Legenda :

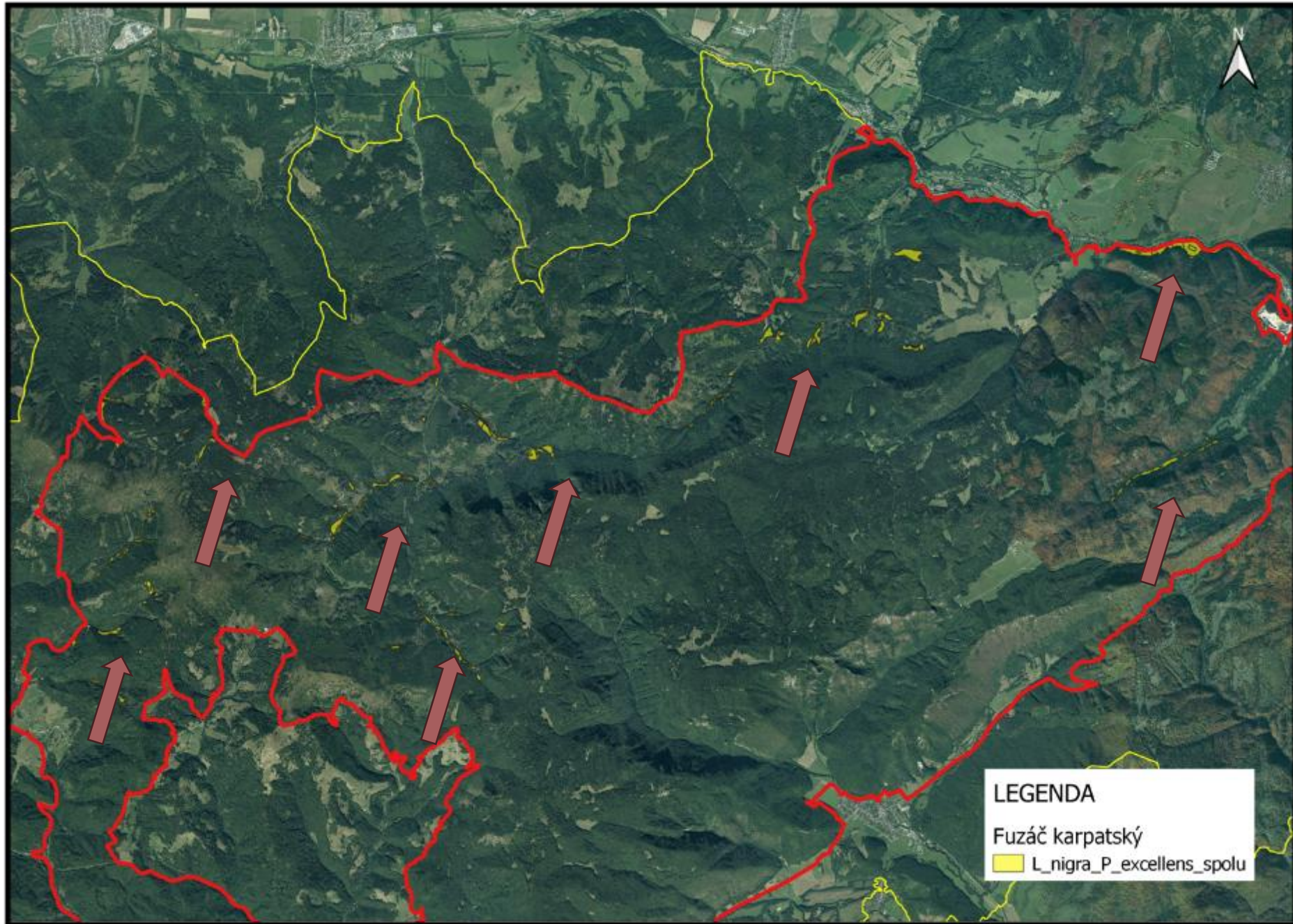
-  Transekt
-  Výskyt *P. excellens*
-  Plocha potenciálneho výskytu
-  NP Muránska planina
-  OP NP Muránska planina

VÝSKYT *L. NIGRA*

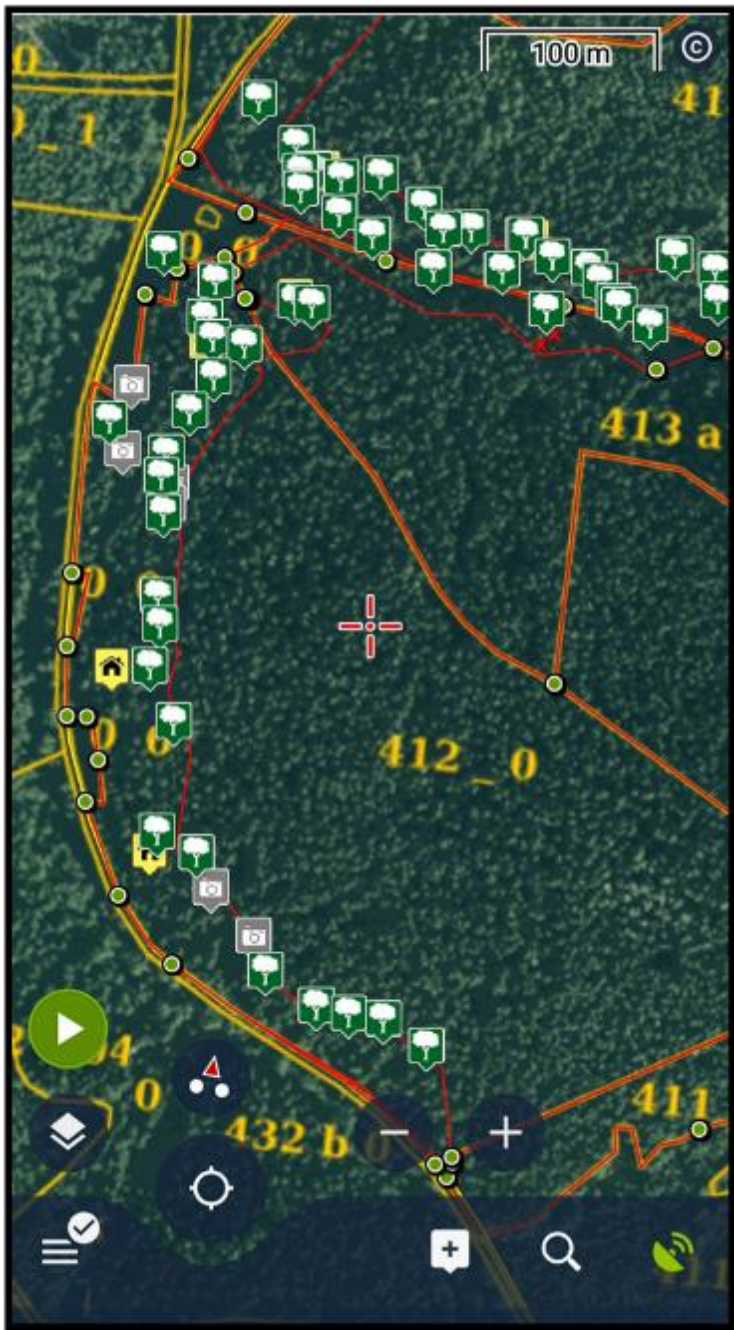


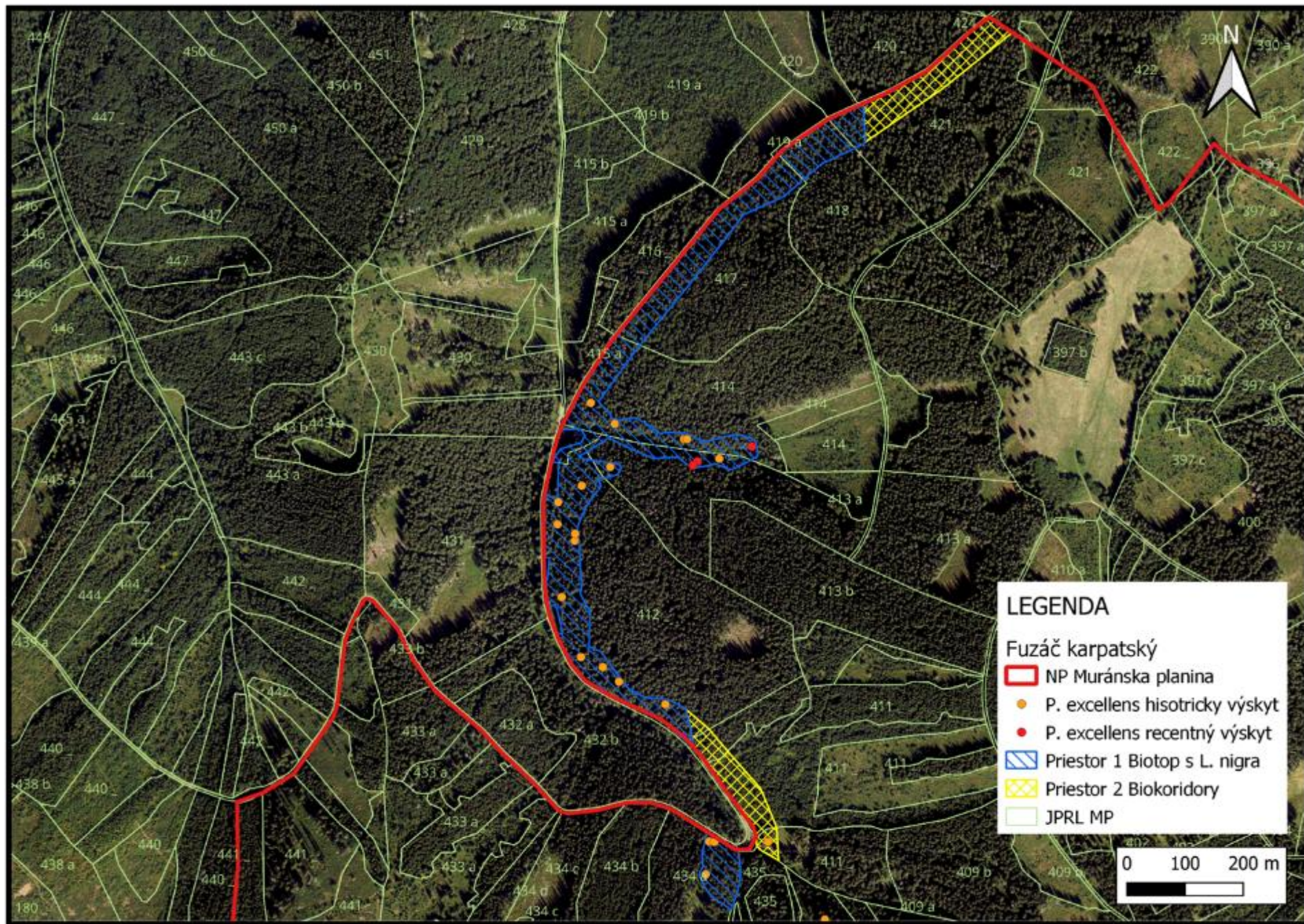
VÝSKYT *P. EXCELLENS*





111 ha







BIOTOP FUZÁČA KARPATSKÉHO V NPMP

• 3. ETAPA – Metodika pre zabezpečenie ochrany populácie fuzáča karpatského (*Pseudogaurotina excellens*) v NP Muránska planina





**Opatrenia na zabezpečenie ochrany populácie fuzáča karpatského (*Pseudogaurotina excellens*)
v Národnom parku Muránska planina**


Február 2025

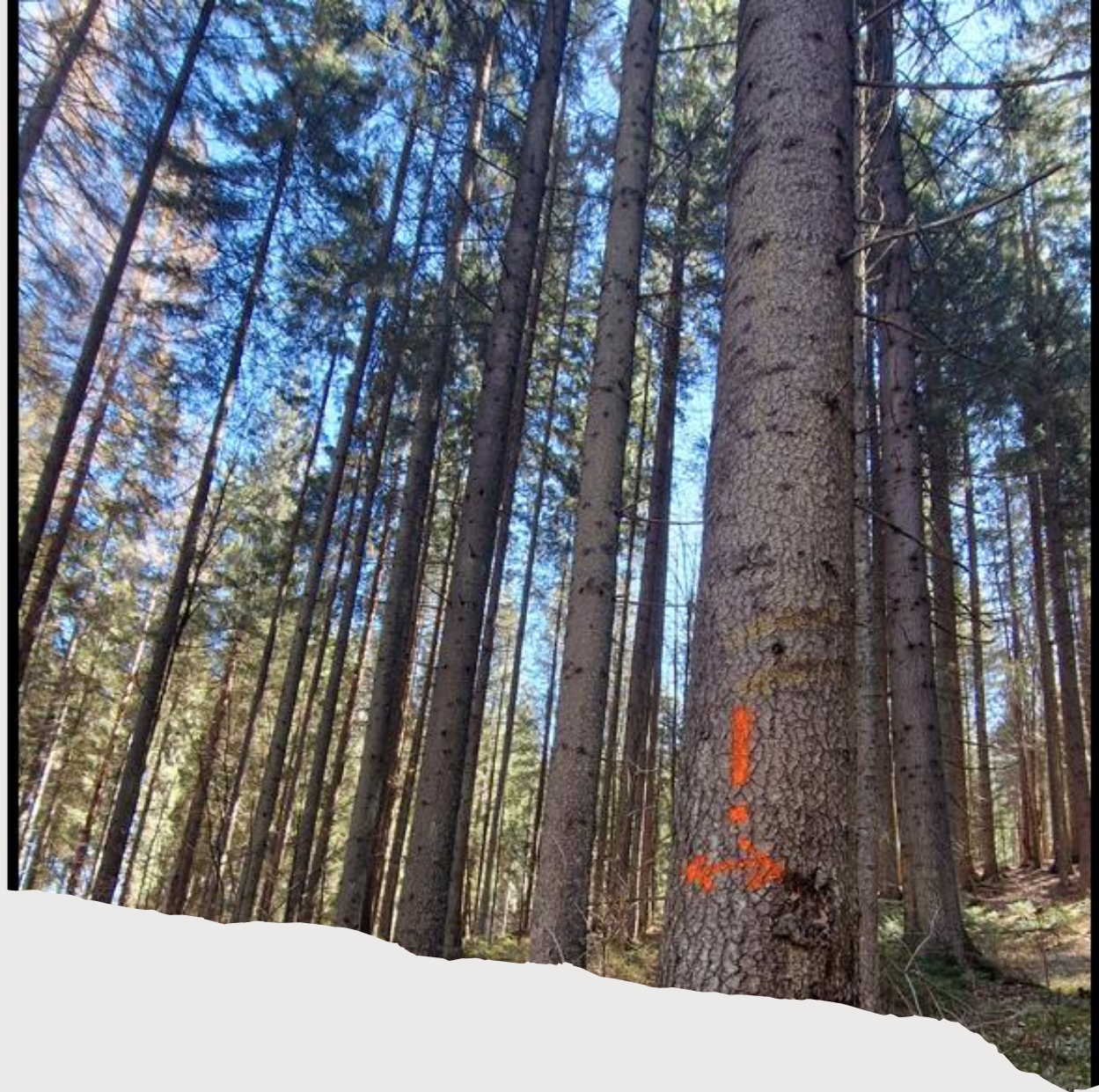
Vypracoval: Ing. Jakub Korytiak, Ing. Ján Šmidt, Ing. Milan Hunčaga, PhD., Mgr. Milan Janák,
Ing. Libor Kubizniak



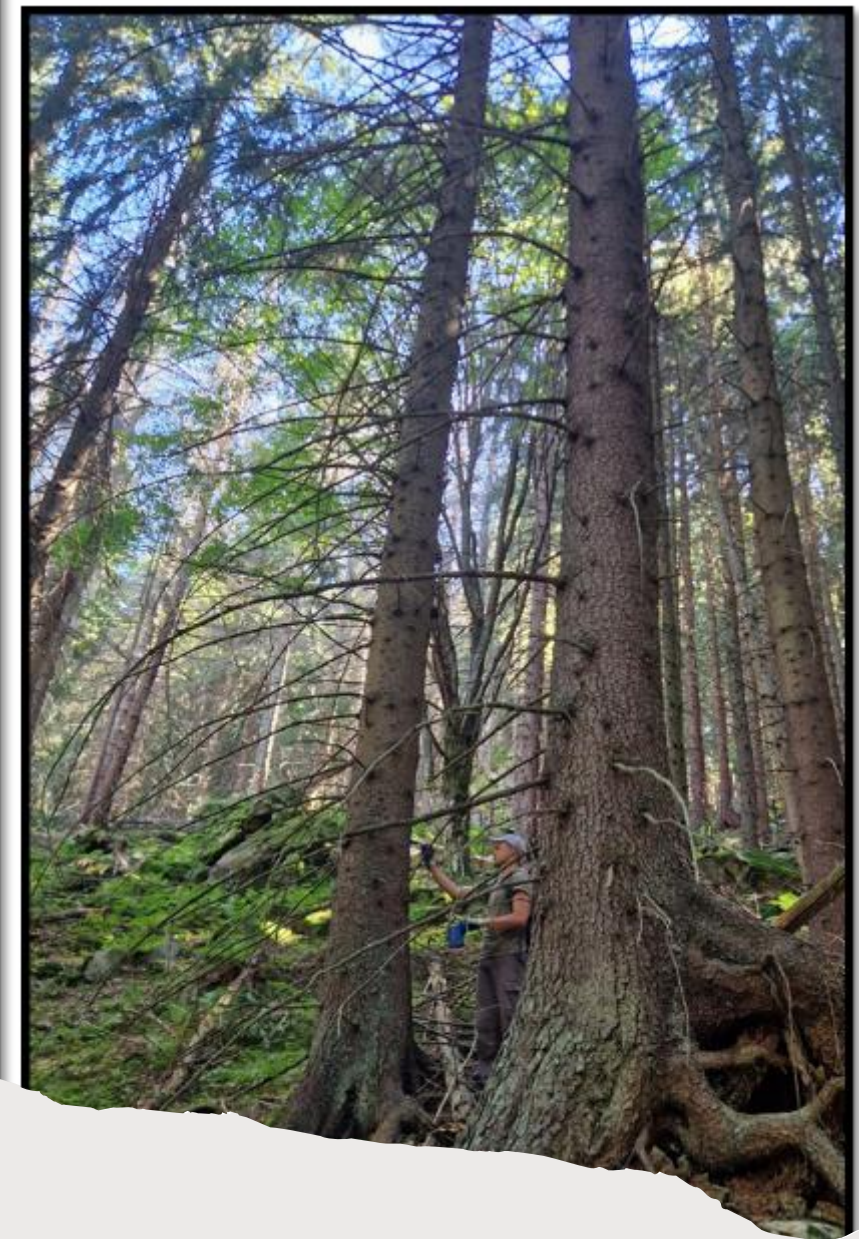
Opatrenia:

Opatrenie	Priestor			
	1	2	3	4
Zvyšovanie úrovne poznania				
doplniť mapovanie výskytu fuzáča karpatského a jeho živých rastlín (zemleza čierneho)	X	X	X	X
Preventívna ochrana lokalít				
viditeľne v teréne vyznačiť lokality (jedince) zemleza čierneho	X	X		
pokryvnosť plochy stromami hornej etáže by nemala klesnúť pod 40%, do hodnôt pokryvnosti je možné započítať vetvy stojace živé aj suché stromy	X	X		
Ochrana lokalít pri lesníckom manažmente				
dôkladne zmapovať porasty pred začatím ťažbových prác a v technologickom protokole uviesť výskyt a prípadné poškodenie kríkov zemleza, po skončení prác opätovne zmapovať porasty a prípadné poškodenie kríkov zemleza uviesť do technologického protokolu	X	X	X	
jasne definovať do technologického protokolu výskyt zemlezu čierneho, množstvo prirodzeného zmladenia v porastoch a podmienku pre dodávateľa prác, že pri ťažbe a sústreďovaní dreva nesmú byť kríky zemlezu poškodené dodávateľom prác a všetkých zamestnancov podieľajúcich sa na ťažbe a približovaní dreva naučiť identifikovať zemleza čierneho	X	X	X	
Nastaviť v technologickom protokole zrážky z dohodnutej ceny práce v prípade poškodenia kríkov zemlezu či prirodzeného zmladenia pri ťažbe a po jej realizácii skontrolovať poškodenie a uvádzať v technologickom/preberacom protokole	X	X	X	X
v porastoch ponechať prirodzené zmladenie cieľových ako aj prípravných a náletových drevin a zabezpečiť aby pri ťažbe neboli poškodené a po jej realizácii skontrolovať poškodenie a uvádzať v technologickom/preberacom protokole	X	X	X	
V porastoch s výskytom zemleza čierneho s hrúbkou kmeňa 3 cm a viac, či s prítomnosťou červých pobytových znakov fuzáča karpatského nezasahovať	X	X		
náhodnú ťažbu zamerať na aktívne chrobačiare, ktoré predstavujú riziko šírenia podkôrneho hmyzu, v lokalitách so zemlezom s hrúbkou kmeňa 2 cm a viac stromy vyrúbať smerovou stničkou tak, aby sa nepoškodili jedince zemlezu čierneho ako aj zdravé stromy, ponechať pri pni, odvetvi a odkôrniť alebo kôru narušiť frézovaním	X	X		
náhodnú ťažbu zamerať na aktívne chrobačiare, ktoré predstavujú riziko šírenia podkôrneho hmyzu, v lokalitách so zemlezom s hrúbkou kmeňa do 2 cm stromy vyrúbať smerovou stničkou a vyťahovať z priestoru 2 do priestoru 3 alebo 4 tak, aby sa nepoškodili jedince zemlezu čierneho, prípadne ponechať pri pni, odvetvi a odkôrniť alebo kôru narušiť frézovaním	X	X		
sucháre ponechať v porastoch na prirodzený rozklad a vykonať ich smerovú stničku len v prípade rizika pre bezpečnosť návštevníkov a zamestnancov NP	X	X		
ponechať vetvy živé a podkôrnym hmyzom nenapádnuté stromy v porastoch aj jednotlivito (nezarozovávať porastové okraje) na dožitie a prirodzený rozklad	X			
výchovnými ťažbami upravovať zastúpenie drevin čo najbližšie k prirodzenému, diferencovať štruktúru porastov a zakosenie drŕaf v rozsahu 0,6 - 0,8, v prípade vyťahovania dreva z prebiehavých porastov dbať na ochranu jedincov v súlade s vyššie definovanými opatreniami		X		
v prípade absencie „nášlapných kameňov“ v priestore 2 vo vzdialenosti prevyšujúcej 500 m medzi jednotlivými lokalitami zaradenými do priestoru 1 pokúsiť sa o vytvorenie nových nášlapných kameňov výsadbou skupiny zemleza čierneho		X		
podporovať prirodzené zmladenie, prípravné a náletové drevin, košané a ľúbko zavetvené jedince	X	X	X	
Monitoring lokalít				
v závislosti na diferencovanom prístupe k manažmentu a odlišnej východiskovej situácii lokalít fuzáča karpatského a zemlezu čierneho navrhovať a zriaďovať sieť	X	X		





DOČASTNÉ ZNAČENIE PLÔCH S VÝSKYTOM *L. NIGRA*



4 . E T A P A - Značenie biotopu fuzáča karpatského



ZNAČENIE BIOTOPU PRIF BA



SPRÁVA NÁRODNÉHO PARKU
MURÁNSKA PLANINA
SO SÍDLOM V REVÚČEJ

UPOZORNENIE !

Vážení návštevníci, nachádzate sa v Národnom parku Muránska planina v oblasti biotopu fuzáča karpatského (*Pseudogaurotina excellens*).

Pre zabezpečenie existencie tohto druhu nie je v súčasnosti možné realizovať akýkoľvek zásah, ktorý súvisí s pádom suchých stromov v blízkosti žltej turistickej trasy 8450 Klatná - Dolina za Nehovým - Sedlo Sitárovo - Studňa a cyklotrasy 8644 Hronček - Nehovo - Černákov vrch.

Vo vyhláške 135 Okresného úradu Banská Bystrica o Návštevnom poriadku Národného parku Muránska planina a jeho ochrannom pásme uvedeného vo Vestníku vlády SR z dňa 17. októbra 2024 podľa § 3 ods. 3 je uvedené: Návštevník vstupuje na územie národného parku a jeho ochranného pásma a pohybuje sa v ňom na vlastnú zodpovednosť.

ĎAKUJEME ZA POCHOPENIE.



FINANCOVANÉ S PODPOROU ENVIRONMENTÁLNEHO FONDU



5. ETAPA - VÝSKUM EKOLOGICKEJ NIKY

Zlepšenie podmienok na záchranu kľúčových druhov živočíchov pre biodiverzitu Národného parku Muránska planina

Program
ŠVAJČIARSKO – SLOVENSKEJ
spolupráce



The screenshot shows the LESMÍR website interface. At the top, there is a navigation bar with the LESMÍR logo, a search icon, and menu items: 'Digitálny sprievodca', 'Exkurzie', 'Pre firmy', 'Pre školy', 'Uzdelovacie videá', and 'O nás'. There are also icons for a flag and a shopping cart, and a red button labeled 'Podporte nás'. The main content area features a large image of a metallic blue beetle on a log. Overlaid on the image is the text: 'Ochrana životného prostredia v Národnom parku Muránska planina'. At the bottom left of the image, there are two date indicators: 'Začiatok 2.10.2025' and 'Ukončenie 31.12.2028'.

FUZÁČA SPOZNAL AJ NIGEL MARVEN





ĎAKUJEM VÁM ZA
POZORNOST

