



# Agrolesnícke systémy v praxi - skúsenosti s ich zakladaním a podpornými schémami

Martin Gálik

15. apríl 2026



Spolufinancovaný  
Európskou úniou



MINISTERSTVO  
ŽIVOTNÉHO PROSTREDIA  
SLOVENSKEJ REPUBLIKY



SLOVENSKÁ  
AGROLESNÍCKA  
ASOCIÁCIA



# nadácia ekopolis

- Nadácia Ekopolis (od roku **1991**) už viac ako **34 rokov**
- Od svojho vzniku podporila viac ako **3 968 projektov** mimovládnych organizácií, samospráv i občianskych iniciatív
- Rozdelila sumu viac ako **27,1 milióna eur**

pre pôdu

[www.prepodu.sk](http://www.prepodu.sk)

# Platforma **pre pôdu**

- zameraná na rozvoj REGE a ALS na Slovensku

## Ponúka:

- príklady dobrej praxe - propagácia
- odborné informácie, podujatia, dni poľa
- sprostredkovanie odborného poradenstva
- informácie o poskytovaných **službách**, možnostiach požičania techniky
- **Newsletter** - pravidelné informácie o novinkách
- **Spoluprácu** s farmármi a odborníkmi REGE a ALS



FOND Plzeňského Prazdroja  
**Na budúcnosť!**

# Výsadby stromov na ornej pôde v poľnohospodárskych družstvách

- PD Radošinka vo Veľkých Ripňanoch
- PD Rozkvet Odorín
- ZAD Dvory nad Žitavou
- PPD Prašice
- PD DEVIO Nové Sady
- VPP SPU v Oponiciach



FOND Plzeňského Prazdroja  
**Na budúcnosť!**



# Projekt Living Lab 2024 - 2025

Ústav ekológie lesa SAV, v.v.i.  
Arborétum Mlyňany

# Nový študijný program 2026 - 2028

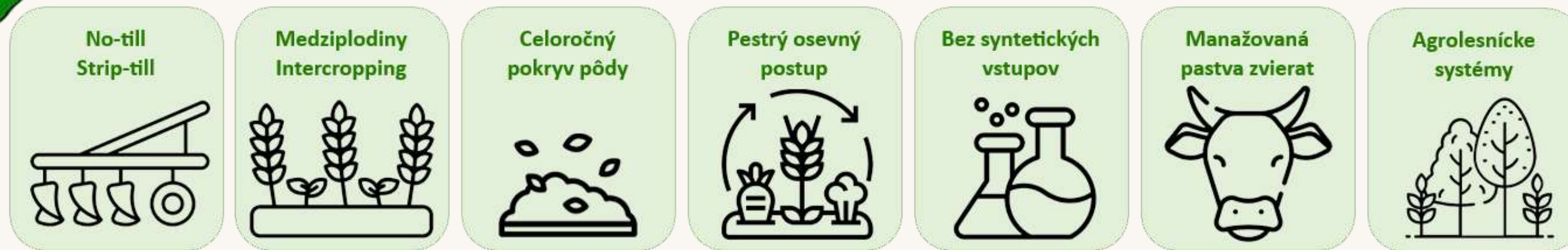
SPU Nitra



Deutsche  
Bundesstiftung  
Umwelt

# Regeneratívne poľnohospodárstvo + Agrolesníctvo

## Základné princípy:





## AGROLESFEST II

KDE RIEŠENIA RASTÚ

15. apríl 2026



No till  
sejačku môžete  
vyskúšať aj  
na vašom  
poli





SAV Arborétum Mlyňany  
Foto: Peter Ferus ©2025



**SAV Arborétum Mlyňany**  
**Foto: Peter Ferus ©2025**



# Agrolesníctvo a regeneratívne poľnohospodárstvo na farme v Radošine

*Radošina (Nitra - 30 km, Piešťany - 15 km)*

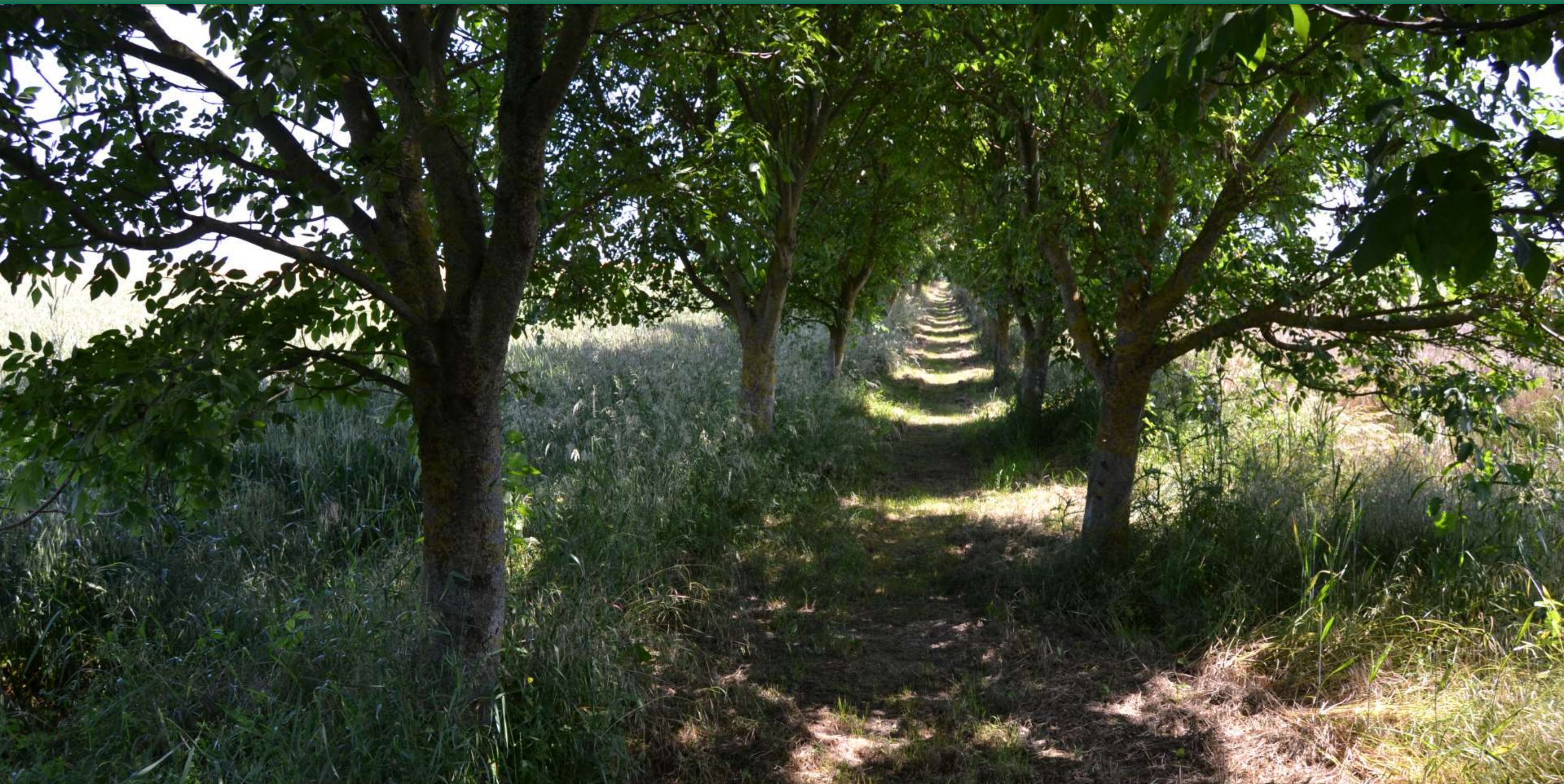
- malá rodinná farma - 20 ha (od roku 2001)
- agrolesnícke systémy – v roku 2005 prvé aleje
- konvenčne – pšenica, kukurica, slnečnica
- v súčasnosti prechod k regeneratívnemu a EKO poľnohospodárstvu na menšej výmere - 5 ha
- ovocné dreviny – staré odrody, levanduľa, vianočné stromčeky, regeneratívna pastva hydiny - 2 ha
- vetrolamy – 1 ha
- spolupráca: Nadácia Ekopolis, SAV, SPU, NPPC...



rok 2008



rok 2025









## 2023 a 2024 – podpora - intervencie

- Agrolesnícke systémy (ALS)- zakladanie a údržba
- Líniové vegetačné prvky (LVP) - jeden alebo dva rady stromov

## 2025 – bez podpory zakladania nových

- Agrolesnícke systémy - len údržba
- Líniové vegetačné prvky - len údržba

## 2026 - ?

- Intervencie pre ALS a LVP - výzva ?
- EIP ?
- LVP - uznaný ako neproduktívny prvok/plochy pre ekoschémy



Hľadať



Vybrať HU



Zoznam vrstiev

- Zverejnené HU
- Prekryv žiadateľov
- Neproduktívne prvky
- Kondicionalita
- Neprojektové opatrenia
- Ostatné EV
- Kataster
- Vratky
- Kontroly z AMS

1 : 2000

60m

48.52989, 17.96805

Legenda

- Hranice užívania
- Prekryv žiadateľov
- Hranice užívania -  
KNM, DPZ, KKa a  
Nezrovnalosť
- Lokalita

Meranie



**Zoznam poľnohospodárskych pozemkov (Stav pri poslednom podaní žiadosti)** Rozdiely medzi poslednou a predposledne podanou žiadosťou sú znázornené žltou farbou

[ZPKE >](#)

Zobrazíť stĺpce pre podporu ANC  Zobrazíť stĺpce pre podporu pre ostatné neprojektové opatrenia SP SPP

Kód dielu:  PČUV:   Zobrazíť iba riadky s rozdielmi

Číslo riadku	Zobrazíť na mape	Lokalita	Kód dielu	Výmera KD	Podnet na aktualizáciu	ANC Kategória	ANC Výmera	Kultúra	PČUV	Výmera BISS	Parcela	Výmera parcely	Z toho výmera CHP	Z toho výmera NP	Plodina	Agrolesnicke opatrenie	Liniový vegetačný prvok
8		Radošina	6302/1	6,17		OS2	6,17	OP - Orná pôda	6	0,08	A	0,08			925 - Pôda ležiaca úhorom s porastom		dva rady stromov
9		Radošina	6302/1	6,17		OS2	6,17	OP - Orná pôda	7	4,94	B	4,94			109 - Kukurica		
10		Radošina	6405/1	5,62		OS2	5,62	OP - Orná pôda	1	0,56	A	0,56			109 - Kukurica		
11		Radošina	6405/1	5,62		OS2	5,62	OP - Orná pôda	2	0,08	A	0,08			109 - Kukurica		dva rady stromov
12		Radošina	6405/1	5,62		OS2	5,62	OP - Orná pôda	3	0,22	A	0,22			109 - Kukurica		
13		Radošina	6405/1	5,62		OS2	5,62	OP - Orná pôda	4	0,09	A	0,09			109 - Kukurica		dva rady stromov
14		Radošina	6405/1	5,62		OS2	5,62	OP - Orná pôda	5	0,25	A	0,25			109 - Kukurica		
15		Radošina	6405/1	5,62		OS2	5,62	OP - Orná pôda	6	0,07	A	0,07			109 - Kukurica		dva rady stromov
16		Radošina	6405/1	5,62		OS2	5,62	OP - Orná pôda	7	4,32	A	4,32			109 - Kukurica		
17		Radošina	6407/1	5,88				OP - Orná pôda	1	4,87	A	4,87			202 - Slničnica ročná		
18		Radošina	6408/4	7,50				OP - Orná pôda	1	0,56	A	0,56			109 - Kukurica		

Plán založenia LVP – vetrolamy č.1

Kód dielu/parcely	6301/1
Lokalita (štvorec)	Radošina
Druh kultúry	Orná pôda
Poradové číslo užívanej parcely	1A
Výmera	0,75 ha

Drevinové zloženie:

Drevina (druh vysadenej dreviny)	počet (ks)
jarabina oskorušová	40 ks (52,63 %) – dominantná lesná drevina
smrek obyčajný	6 ks (7,89 %)
slivka domáca	20 ks (26,32 %)
čerešňa obyčajná	10 ks (13,16 %)
Spolu: ..... (počet drevín / ks)	76 ks (100 %)

informácie o rozmiestnení drevín na poľnohospodárskej ploche

počet radov/línií	2 (vetrolam)
vzdialenosť medzi jednotlivými drevinami	4 m
skupina drevín v počte ks drevín	

Dĺžka vetrolamu na parcele 148 m, 76 ks drevín,

Šírka 6 m, z toho 2x1 m prikmenný pás z oboch strán dvojradu = plocha vetrolamu 888 m<sup>2</sup>

Grafické zobrazenie (vetrolam červenou):



Plán založenia LVP – vetrolamy č.2

Kód dielu/parcely	6302/1
Lokalita (štvorec)	Radošina
Druh kultúry	Orná pôda
Poradové číslo užívanej parcely	1F
Výmera	4,24 ha

Drevinové zloženie:

Drevina (druh vysadenej dreviny)	počet (ks)
jarabina oskorušová	100 ks (53,76 %) – dominantná lesná drevina
javor horský	16 ks (8,60 %)
slivka domáca	55 ks (29,57 %)
Čerešňa obyčajná	15 ks (8,06 %)
Spolu: ..... (počet drevín / ks)	186 ks (100 %)

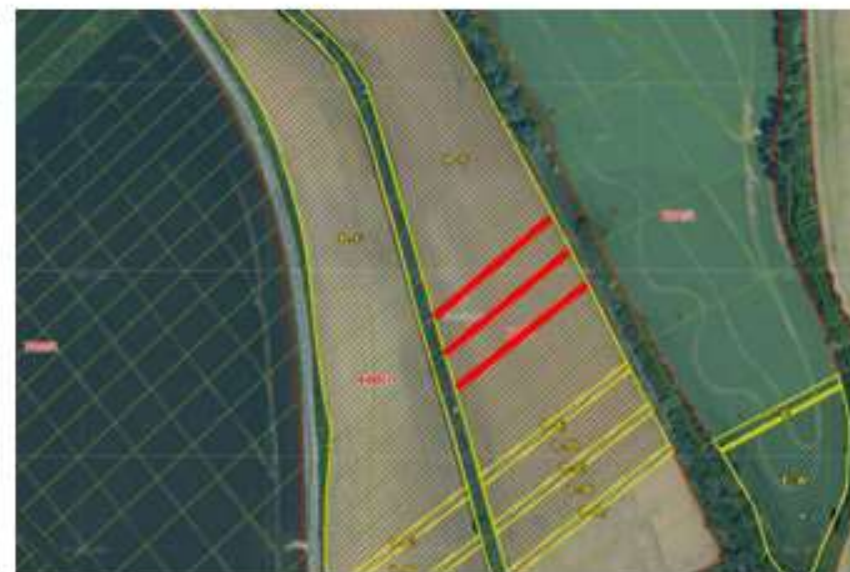
informácie o rozmiestnení drevín na poľnohospodárskej ploche

počet radov/línií	2 (vetrolam)
vzdialenosť medzi jednotlivými drevinami	4 m
skupina drevín v počte ks drevín	

Dĺžka vetrolamu na parcele 360 m, 186 ks drevín,

Šírka 6 m, z toho 2x1 m prikmenný pás z oboch strán dvojradu = plocha vetrolamu 2 160 m<sup>2</sup>

Grafické zobrazenie (vetrolam červenou):



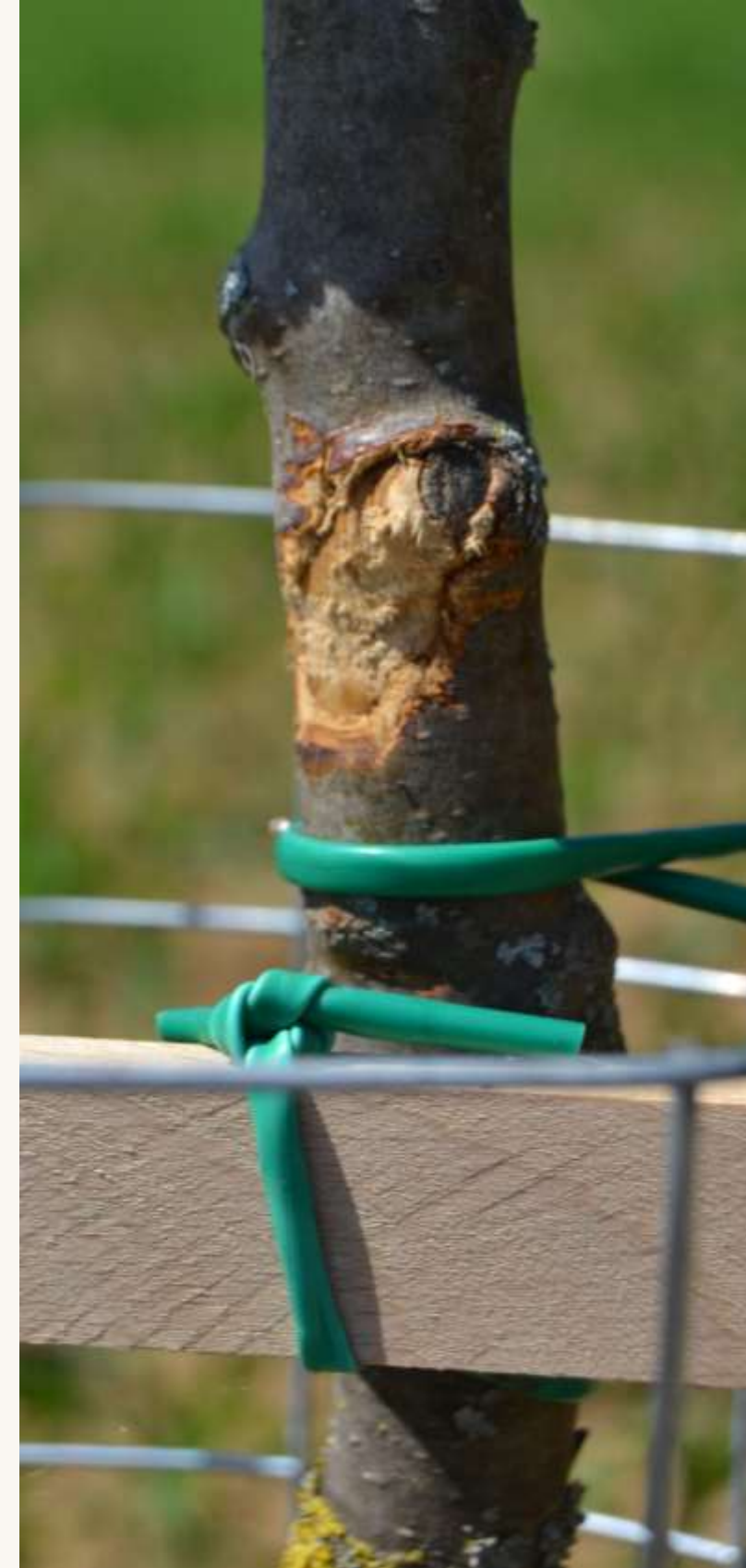


VETROLAM



**VETROLAM**





## Chyby pri výsadbe



Radošina, 3.4.2025



Radošina, 15.5.2025



Radošina, 8.6.2025



Radošina, 8.6.2025



Radošina, 6.7.2025



Radošina, 31.7.2025



Radošina, 26.9.2025







Radošina, 6.4.2026

Ďakujem za pozornosť

Martin Gálik

AGROLESFEST II  
KDE RIEŠENIA RASTÚ  
15. apríl 2026

